



# VERDANT

R E S I D E N C E

MAENAM



# CONCEPT

- Verdant Residence Maenam zostało zaprojektowane, aby harmonijnie łączyć nowoczesną elegancję z naturalnym pięknem wyspy.
- Oferując 25 luksusowych willi z basenem, projekt łączy współczesną architekturę z bujnym, tropikalnym otoczeniem, tworząc spokojne i wyrafinowane środowisko do życia.
- Z silnym naciskiem na prywatność i komfort, Verdant Residence Maenam zapewnia spokojne miejsce wypoczynku, wzbogacone o dedykowane centrum wellness. Położone zaledwie 200 metrów od plaży i blisko wszystkich niezbędnych udogodnień, stanowi idealną równowagę między ekskluzywnością a bliskością natury.

# MAENAM



Maenam to jedna z bardziej spokojnych i przyjemnych części Koh Samui, ceniona za luźniejszą atmosferę, więcej prywatności i bardziej naturalny klimat niż najbardziej turystyczne rejony wyspy. To dobre miejsce dla osób, które chcą odpocząć, a jednocześnie mieć w pobliżu restauracje, kawiarnie i codzienne udogodnienia.

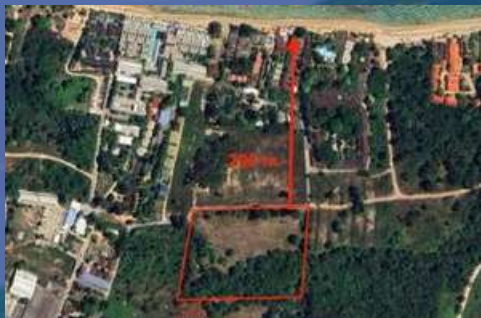
Plaża w Maenam słynie z długiego pasa jasnego piasku, spokojniejszej atmosfery i pięknych widoków na sąsiednią Koh Phangan. To świetne miejsce na spacer o zachodzie słońca, poranny relaks i życie blisko morza bez nadmiernego tłoku. Dzięki połączeniu ciszy, zieleni i dogodnej lokalizacji, Maenam jest bardzo atrakcyjne zarówno do zamieszkania, jak i pod inwestycję.



VERDANT  
RESIDENCE



KOH PHANGAN



Fisherman 2 minuty

LOTNISKO 15 MIN

CHAWENG 15 MINUT

Lotnisko 15 min

– Wielki Budda 15 min –

Fisherman's Village 2 min

Międzynarodowa Szkoła 5 min

Plaża Chaweng 15 min

– Przystań Nathon 15 min



## O PROJEKCIE

- Łączna liczba willi: 25 ekskluzywnych willi z basenem
- Powierzchnia działki: 16 000 m<sup>2</sup>
- Lokalizacja: Maenam, Koh Samui
- Powierzchnia willi: od 297 do 363 m<sup>2</sup>
- Powierzchnia działek: od 350 do 970 m<sup>2</sup>
- Forma własności: dzierżawa na 30 lat + opcja przedłużenia o 30 lat
- Przewidywana data ukończenia: sierpień 2028
- Deweloper: Verdant Developments LDA

# CECHY I PROJEKT

- Doskonałość architektoniczna: współczesny design połączony ze stylem Bali oraz duże przeszklenia zwiększające dostęp naturalnego światła.
- Prywatny basen: każda willa posiada przestronny prywatny basen, idealny do relaksu i rozrywki.
- Przestronne wnętrza: otwarte przestrzenie salonu i jadalni z eleganckimi wykończeniami i wysokiej jakości materiałami.
- Sypialnie i łazienki: od 2 do 4 sypialni z prywatnymi łazienkami wyposażonymi w nowoczesne armatury.
- Strefy zewnętrzne: pięknie zaprojektowany zadaszony salon na świeżym powietrzu, w pełni wyposażony i idealny do relaksu, spożywania posiłków oraz spotkań w prywatnym, tropikalnym otoczeniu.



# GWARANCJA

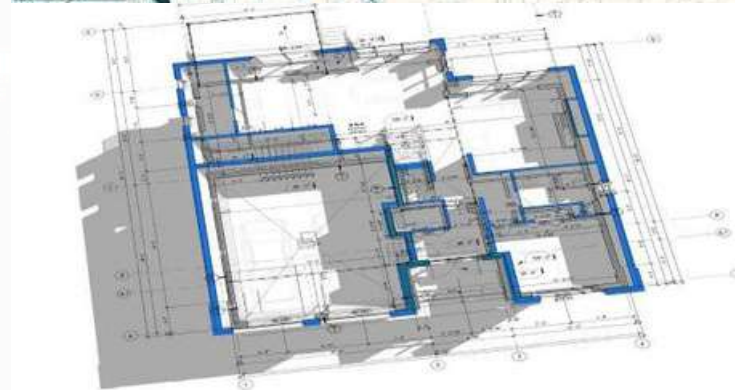
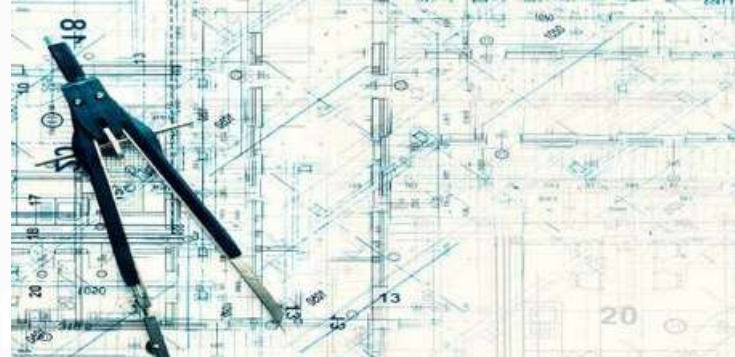
Aby zapewnić właścicielom spokój, każda willa w Verdant Residence Maenam jest przekazywana z kompleksowymi gwarancjami budowlanymi.

5-letnia gwarancja na elementy konstrukcyjne willi

10-letnia gwarancja na konstrukcję dachu i system pokrycia dachowego

2-letnia gwarancja na urządzenia i instalacje elektryczne

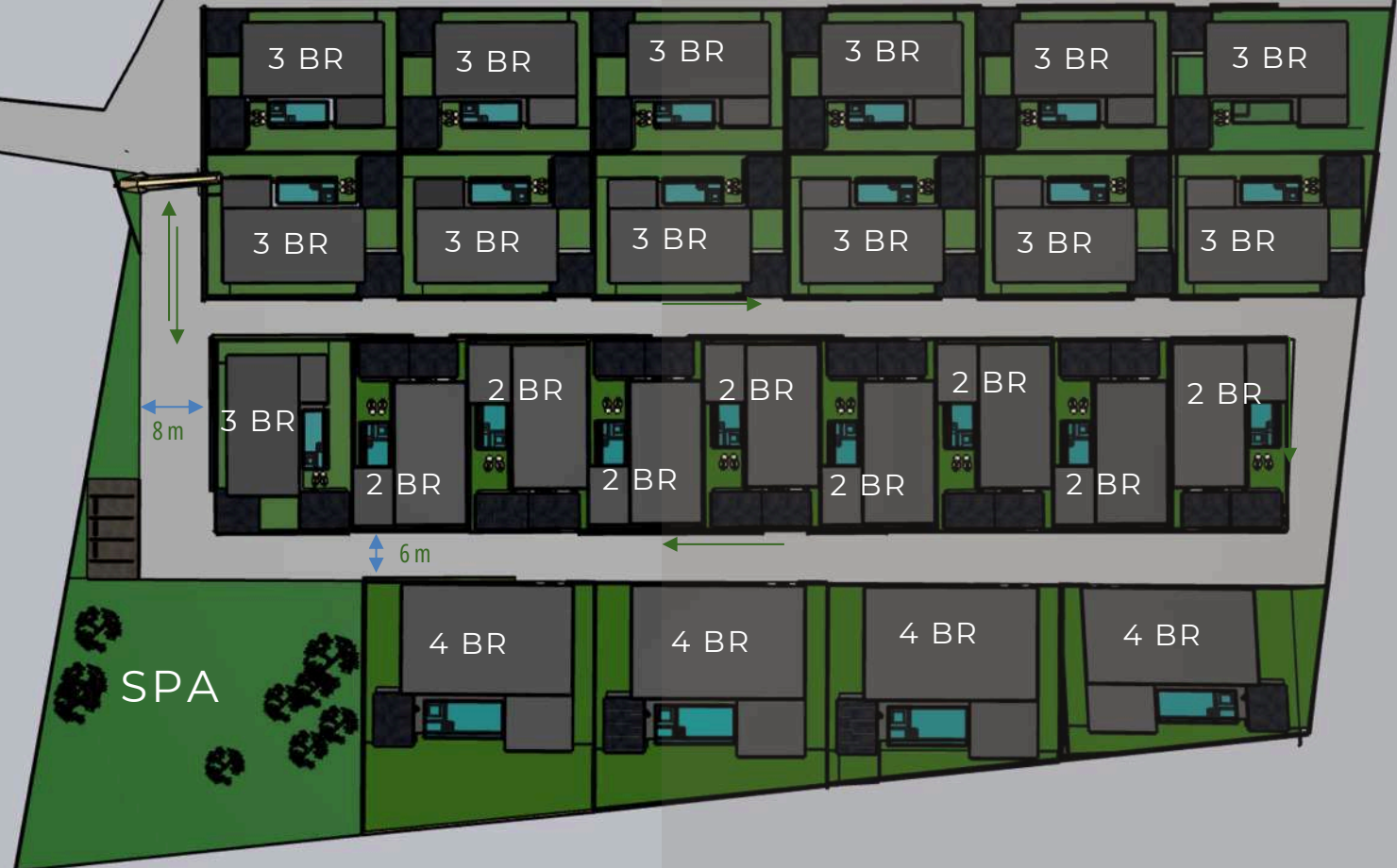
Gwarancje te odzwierciedlają nasze zaangażowanie w wysoką jakość budowy oraz długoterminową niezawodność, umożliwiając mieszkańcom korzystanie z domu z pełnym poczuciem bezpieczeństwa.



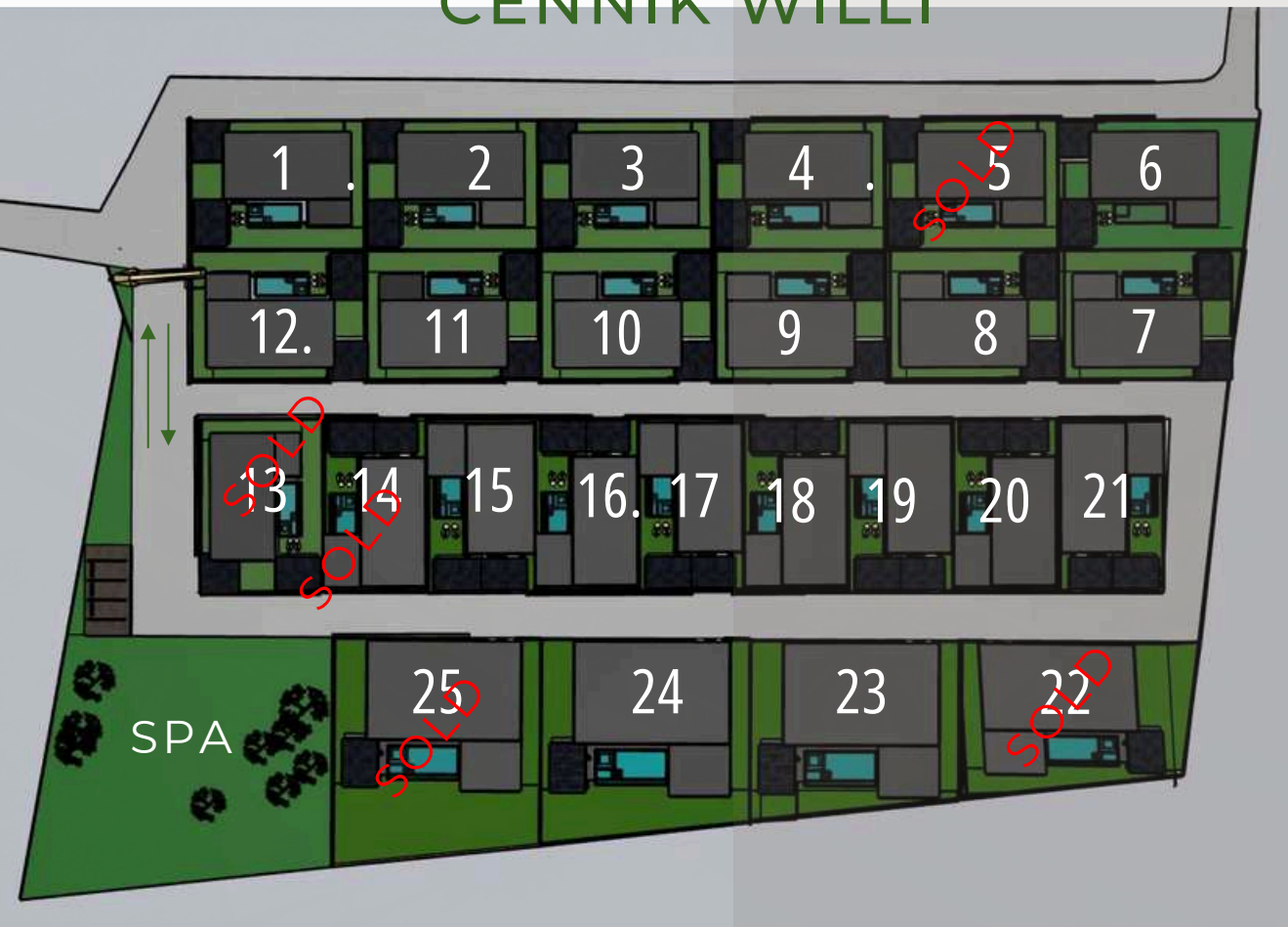
## **UDOGODNIENIA I USŁUGI**

- Osiedle zamknięte i monitoring CCTV – całodobowa ochrona dla poczucia bezpieczeństwa.
- Zagospodarowane tereny zielone – przestrzeń do relaksu i spotkań.
- Ekskluzywne spa i centrum wellness – dla relaksu i dobrego samopoczucia.
- Usługi concierge – wsparcie w zarządzaniu, wynajmie i rezerwacjach.

Plaza 200 M



# CENNIK WILLI



- N1-3BR: 475 m<sup>2</sup> – CENA: 9.900.000 THB
- N2-3BR: 475 m<sup>2</sup> – CENA: 9.900.000 THB
- N3-3BR: 475 m<sup>2</sup> – CENA: 9.900.000 THB
- N4-3BR: 475 m<sup>2</sup> – CENA: 9.900.000 THB
- ~~N5-3BR: 475 m<sup>2</sup> – CENA: 9.900.000 THB~~
- N6-3BR: 485 m<sup>2</sup> – CENA: 9.900.000 THB
- N7-3BR: 440 m<sup>2</sup> – CENA: 9.900.000 THB
- N8-3BR: 455 m<sup>2</sup> – CENA: 9.900.000 THB
- N9-3BR: 455 m<sup>2</sup> – CENA: 9.900.000 THB
- N10-3BR: 455 m<sup>2</sup> – CENA: 9.900.000 THB
- N11-3BR: 455 m<sup>2</sup> – CENA: 9.900.000 THB
- N12-3BR: 455 m<sup>2</sup> – CENA: 9.900.000 THB
- ~~N13-3BR: 475 m<sup>2</sup> – CENA: 9.900.000 THB~~
- ~~N14-2BR: 375 m<sup>2</sup> – CENA: 7.900.000 THB~~
- N15-2BR: 375 m<sup>2</sup> – CENA: 7.900.000 THB
- N16-2BR: 375 m<sup>2</sup> – CENA: 7.900.000 THB
- N17-2BR: 375 m<sup>2</sup> – CENA: 7.900.000 THB
- N18-2BR: 375 m<sup>2</sup> – CENA: 7.900.000 THB
- N19-2BR: 375 m<sup>2</sup> – CENA: 7.900.000 THB
- N20-2BR: 375 m<sup>2</sup> – CENA: 7.900.000 THB
- N21-2BR: 410 m<sup>2</sup> – CENA: 8.000.000 THB
- ~~N22-4BR: 735 m<sup>2</sup> – CENA: 10.900.000 THB~~
- N23-4BR: 770 m<sup>2</sup> – CENA: 11.900.000 THB
- N24-4BR: 862 m<sup>2</sup> – CENA: 12.900.000 THB
- N25-4BR: 960 m<sup>2</sup> – CENA: 13.900.000 THB

7% VAT jest wliczony w ceny. Ceny mogą ulec zmianie w dowolnym momencie

# CENA LEASINGU ZA ROK



- N1-3BR: 475 m<sup>2</sup> – CENA: 115.000 THB
- N2-3BR: 475 m<sup>2</sup> – CENA: 115.000 THB
- N3-3BR: 475 m<sup>2</sup> – CENA: 115.000 THB
- N4-3BR: 475 m<sup>2</sup> – CENA: 115.000 THB
- ~~N5-3BR: 475 m<sup>2</sup> – CENA: 115.000 THB~~
- N6-3BR: 485 m<sup>2</sup> – CENA: 115.000 THB
- N7-3BR: 440 m<sup>2</sup> – CENA: 115.000 THB
- N8-3BR: 455 m<sup>2</sup> – CENA: 115.000 THB
- N9-3BR: 455 m<sup>2</sup> – CENA: 115.000 THB
- N10-3BR: 455 m<sup>2</sup> – CENA: 115.000 THB
- N11-3BR: 455 m<sup>2</sup> – CENA: 115.000 THB
- N12-3BR: 455 m<sup>2</sup> – CENA: 115.000 THB
- ~~N13-3BR: 475 m<sup>2</sup> – CENA: 115.000 THB~~
- ~~N14-2BR: 375 m<sup>2</sup> – CENA: 90.000 THB~~
- N15-2BR: 375 m<sup>2</sup> – CENA: 90.000 THB
- N16-2BR: 375 m<sup>2</sup> – CENA: 90.000 THB
- N17-2BR: 375 m<sup>2</sup> – CENA: 90.000 THB
- N18-2BR: 375 m<sup>2</sup> – CENA: 90.000 THB
- N19-2BR: 375 m<sup>2</sup> – CENA: 90.000 THB
- N20-2BR: 375 m<sup>2</sup> – CENA: 90.000 THB
- N21-2BR: 410 m<sup>2</sup> – CENA: 110.000 THB
- ~~N22-4BR: 735 m<sup>2</sup> – CENA: 170.000 THB~~
- N23-4BR: 770 m<sup>2</sup> – CENA: 180.000 THB
- N24-4BR: 862 m<sup>2</sup> – CENA: 200.000 THB
- N25-4BR: 960 m<sup>2</sup> – CENA: 220.000 THB

Podana cena dotyczy jednego roku. Cena pozostaje niezmienną przez cały 30-letni okres najmu.

# CO JEST ZAWARTE W CENIE:

Każda willa jest w pełni wyposażona,  
umeblowana i wykończona.

Wnętrze:

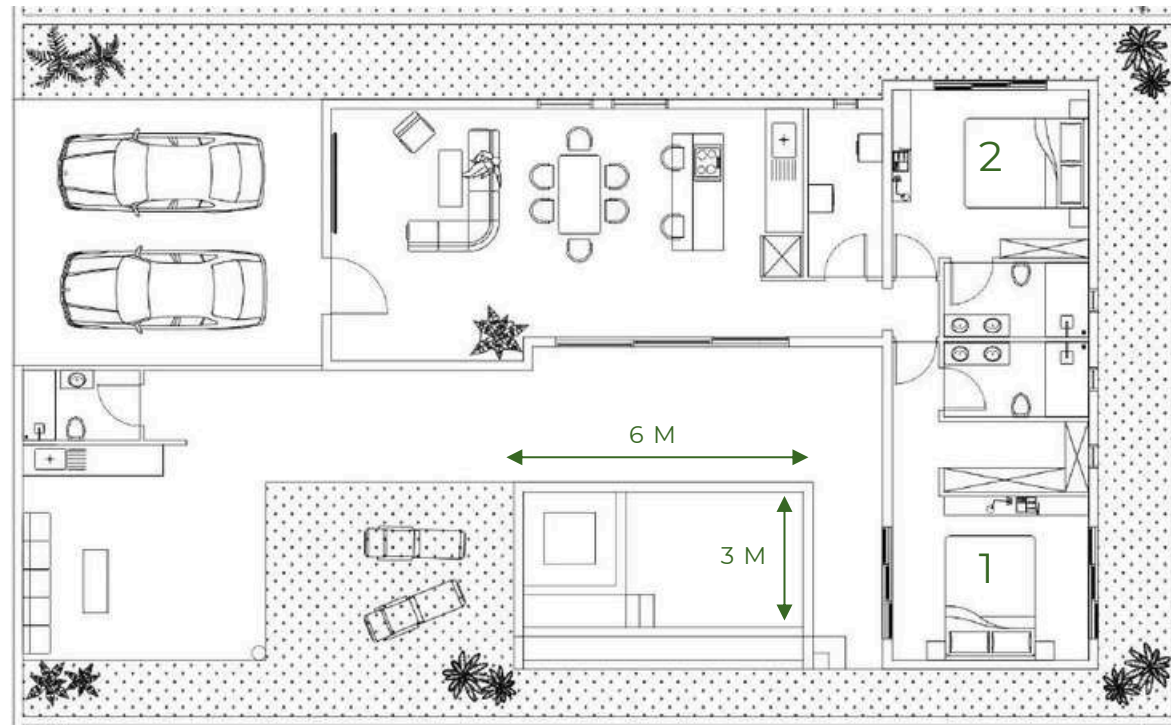
- w pełni umeblowany salon
- w pełni wyposażona kuchnia
- umeblowane sypialnie
- w pełni wykończone łazienki
- klimatyzacja w salonie i sypialniach
- wentylatory sufitowe w salonie i sypialniach.

Część zewnętrzna:

- umeblowana zadaszona strefa wypoczynkowa na zewnątrz
- meble ogrodowe w cenie (leżaki)
- zagospodarowany ogród.



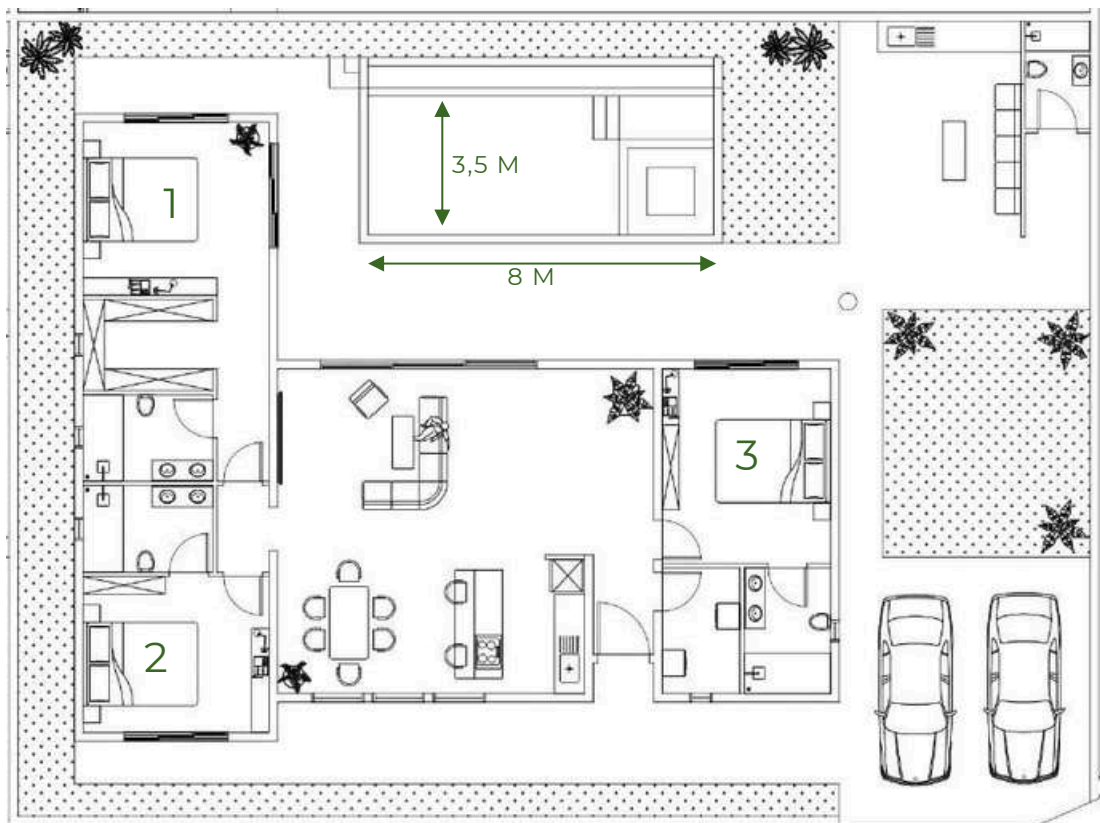
# WILLA 2-SYPIALNIE RZUT POMIESZCZEŃ



STREFA PARKINGOWA SALON & KUCHNIA	37,20 m <sup>2</sup>
SYPIALNIA GŁÓWNA	60,00 m <sup>2</sup>
ŁAZIENKA GŁÓWNA	26,60 m <sup>2</sup>
GARDEROBA	5,30 m <sup>2</sup>
SYPIALNIA 2	5,30 m <sup>2</sup>
ŁAZIENKA 2	20,00 m <sup>2</sup>
PRALNIA	5,30 m <sup>2</sup>
BASEN 6mx3m	6,30 m <sup>2</sup>
STREFA BASENOWA+ŁAZIENKA	18 m <sup>2</sup>
	30,00 m <sup>2</sup>

Powierzchnia wewnętrzna willi, 125,00 m<sup>2</sup>  
całkowita powierzchnia zabudowy 256,60 m<sup>2</sup>

# WILLA 3-SYPIALNIE RZUT POMIESZCZEŃ



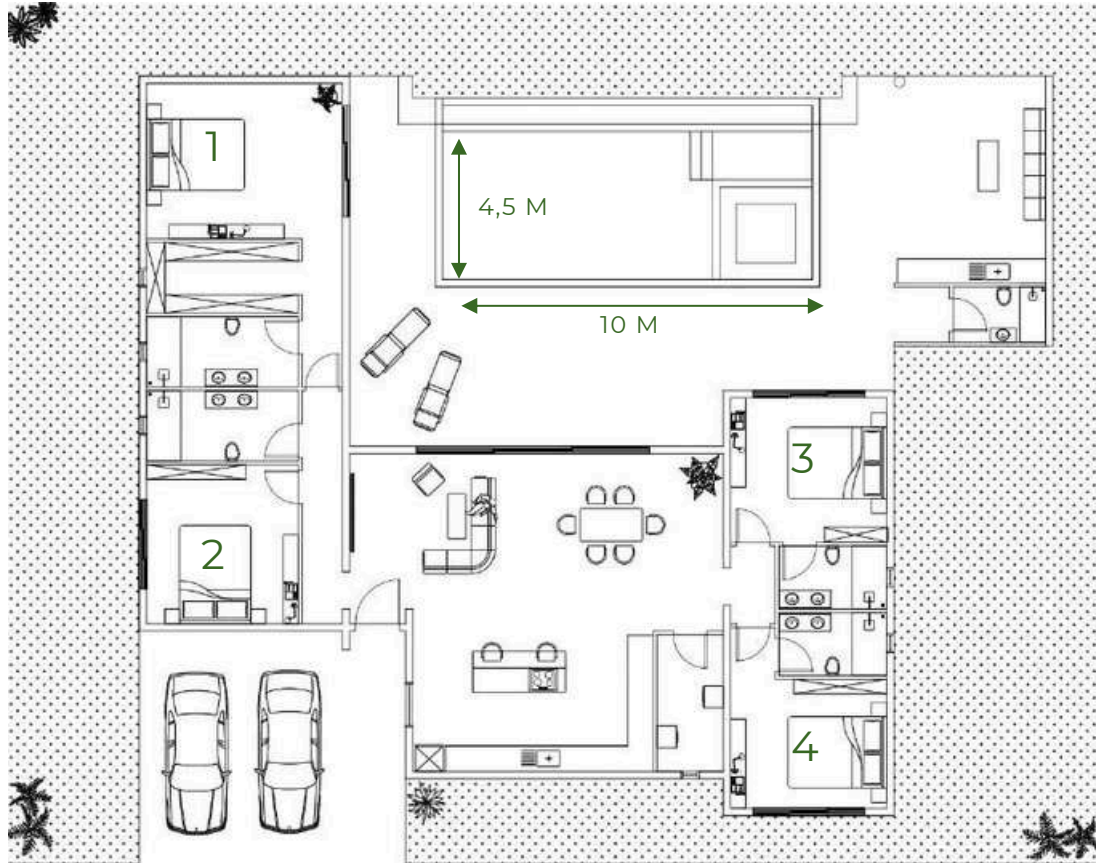
PARKING MIEJSCE DZIEŃ & KUCHNIA	36,00 m <sup>2</sup>
SYPIALNIA GŁÓWNA	67,30 m <sup>2</sup>
ŁAZIENKA GŁÓWNA	35,00 m <sup>2</sup>
GARDEROBA	7,50 m <sup>2</sup>
SYPIALNIA 2	7,50 m <sup>2</sup>
ŁAZIENKA 2	21,40 m <sup>2</sup>
SYPIALNIA 3	7,50 m <sup>2</sup>
ŁAZIENKA 3	20,00 m <sup>2</sup>
PRALNIA	6,63 m <sup>2</sup>
BASEN 8m x 3,5m	6,63 m <sup>2</sup>
LOUNGE PRZY BASENIE + ŁAZIENKA	28,00 m <sup>2</sup>
	30,10 m <sup>2</sup>

Powierzchnia wewnętrzna willi, całkowita powierzchnia zabudowy

171,00 m <sup>2</sup>	342,10 m <sup>2</sup>
-----------------------	-----------------------

# WILLA 4-SYPIALNIE

## RZUT POMIESZCZEŃ



STREFA PARKINGOWA	50,00 m <sup>2</sup>
SALON I KUCHNIA SYPIALNIA	87,40 m <sup>2</sup>
GŁÓWNA	39,70 m <sup>2</sup>
ŁAZIENKA GŁÓWNA	9,00 m <sup>2</sup>
GARDEROBA	9,00 m <sup>2</sup>
SYPIALNIA 2	20,00 m <sup>2</sup>
ŁAZIENKA 2	9,00 m <sup>2</sup>
SYPIALNIA 3	20,00 m <sup>2</sup>
ŁAZIENKA 3	6,40 m <sup>2</sup>
SYPIALNIA 4	19,70 m <sup>2</sup>
ŁAZIENKA 4	6,40 m <sup>2</sup>
PRALNIA	7,80 m <sup>2</sup>
BASEN 10m x 4,5m	45 m <sup>2</sup>
SALON PRZY BASENIE + ŁAZIENKA	33,00 m <sup>2</sup>

Powierzchnia wewnętrzna willi, 225,00 m<sup>2</sup>  
całkowita powierzchnia zabudowy 448,50 m<sup>2</sup>



VERDANT  
RESIDENCES



WILLA Z 3 SYPIALNIAMI, BASENEM I  
OGRODEM NA ZEWNĄTRZ



VERDANT  
RESIDENCES



WILLA Z 3 SYPIALNIAMI NA  
ZEWNĄTRZ, BASEN I OGRÓD




VERDANT  
RESIDENCE



Willa z 3 sypialniami na  
zewnątrz, basen i ogród




VERDANT  
RESIDENCE



Willa z 4 sypialniami, basenem  
i ogrodem na zewnątrz



VERDANT  
RESIDENCE



Willa z 2 sypialniami na  
zewnątrz, basen i ogród



VERDANT  
RESIDENCE

WILLA Z 3  
SYPIALNIAMI,  
SALONEM, JADALNIĄ  
I KUCHNIĄ





VERDANT  
RESIDENCE



WILLA Z 3  
SYPIALNIAMI,  
SALONEM, JADALNIĄ  
I KUCHNIĄ

WILLA Z 3  
SYPIALNIAMI,  
SALONEM, JADALNIĄ  
I KUCHNIĄ



2 BEDROOMS VILLA  
LIVING ROOM, DINING  
ROOM AND KITCHEN











VERDANT  
EXPERIENCE





















**VERDANT**  
RESIDENCE



# HARMONOGRAM PROJEKTU

MARZEC 2026

SPRZEDAŻ ROZPOCZĘTA

SIERPIEŃ 2026

ROZPOCZĘCIE BUDOWY

SIERPIEŃ 2027

Finalizacja

# PLAN RATALNY: ETAPY



Dzień 1 Depozyt rezerwacyjny.....	10%
MIESIĄC 1 Podpisanie umowy w ciągu 30 dni od rezerwacji.....	30%
MIESIĄC 4 Zakończenie głównej konstrukcji wraz z basenem.....	30%
MIESIĄC 7 Wykończenia wewnątrz i prace końcowe.....	25%
MIESIĄC 10 Piąta i ostatnia płatność. Twoja willa jest gotowa.....	5%

# Miesięczne Opłaty za Wspólną Powierzchnię i

Opłata  
serwisowa  
7 500 THB miesięcznie

- Dostawa wody
- Konserwacja pomp wodnych i systemów filtracji
- Elektryczność dla części wspólnych
- Konserwacja prywatnego basenu (raz w tygodniu)
- Konserwacja prywatnych i wspólnych ogrodów (dwa razy w miesiącu)
- Usługi dezynsekcji
- Wywóz śmieci
- Monitoring CCTV
- Wynagrodzenia personelu ochrony



# Kontakt



**WhatsApp Witek: +48 515 700 230**



**Email: [witek@witekwtajlandii.pl](mailto:witek@witekwtajlandii.pl)**

